

对接岗位 接轨护考 提高专业人才培养质量

——第二临床教研室教研活动案例

一、案例背景

为了充分发挥考试对教师和学生教与学中的导向和激励功能，适应护士执业资格考试的改革，提高护考通过率，促进课程教学模式变革与实效性课堂提升，进而提高护理专业人才培养质量，增强毕业生的就业竞争力，2018年5月16日临床护理第二教研室在乐学楼409室开展了关于《妇产科护理》考试改革方案的探讨。

二、实施举措

1. 充分调研，拟定方案。教师通过日常教学过程中对所任班级学生进行提问、随堂测验、作业批改及模拟考试等方式开展充分调研，了解学生的学习状况、现有的基础、教学目标的达成情况，初步拟定考试方案。并针对护理学院生源多样化特点，在因材施教、分层教学的基础上，针对普高起点、中职起点、专本联合一体化培养等不同的生源，采取分层考试，分别命题组卷。



图 1 集体研讨

2. 对接岗位，接轨护考。围绕行业需求及岗位任职资格，以就业岗位需求为导向，建立以职业能力为主线的考试内容。根据课程在人才培养课程体系中的地位和作用，考试内容依据人才培养课程标准，全面接轨护士执业资格考试，试卷题型改变传统的单项选择题、名词解释、填空题、简答题及案例分析题，采取护士执业资格考试的试卷题型即 A1、A2、A3/A4 型题，并增加一定的图片试题。

3. 突出重点，难易适中。考虑到学生的学习成绩参差不齐，学生之间存在个体差异，试卷命题以教学大纲和护士执业资格考试大纲为依据，试题涵盖《妇产科护理》的基础知识、基本技能、孕产妇的护理、妇产科常见病的护理、计划生育等内容，突出教学重点，同时把握好难易程度，题目难易结合比为难题、中等题、基础题所占比例约为 2：5：3，确保能客观准确地反馈和评价学生的学习效果。

三、实际成效

1、试卷题型采取 A1、A2、A3/A4 型题和图片试题，变主观题为客观题，使学生改变习惯性的死记硬背为理解性记忆，能更好地促进学生对所学知识的理解，进一步强化重点，提高学习效果。

2、A2、A3/A4 型题均为病例型题，借助案例情景考查学生对疾病的理解，考查内容包括疾病的临床表现、辅助检查、护理诊断、护理措施、健康教育等，能更好地考查学生分析、解决问题的能力及临床思维能力。

3、期末考试卷面成绩占 60%，平时成绩占 30%（由 3 部分组成，

分别为考勤，课堂表现，课后作业)，技能考核成绩占 10%，课程总分 100 分，课程综合成绩采取卷面成绩（60%）+平时成绩（30%）+技能成绩（10%），60 分以上为及格标准。

通过对本次考试的成绩进行统计分析得出，本次考试成绩呈正态分布，最低为 26.1 分，最高为 92.4 分,90 分以上 4 人，80-89 分数段 52 人，70-79 分数段 96 人，60-69 分数段 64 人，不及格 16 人，总体及格率为 93.1%，优秀率（80 分以上）24.1%。（各分数段分布见图 1）说明学生对教学大纲要求的基本理论、基础知识、基本技能等掌握较好，达到预期教学目标，教学效果显著。

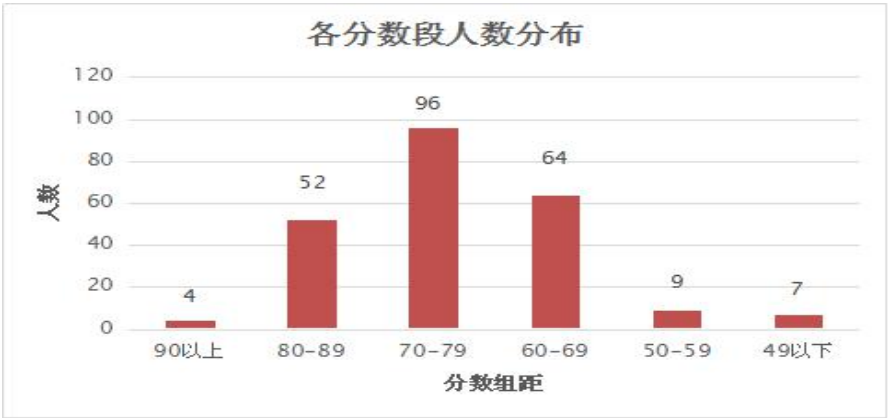


图 2 《妇产科护理》课程成绩各分数段人数分布

四、总结与反思

1、针对不同生源层次的学生进行分层教学，培优补差，缩短学生之间的差距。

2、不断探索和改进教学方式，根据学生的认知规律及职业成长规律，设计教学情境，依据教学内容有针对性的选择教学方式、方法，设计以教师为主导，学生为主体，容教、学、做于一体的学习项目，提升课堂实效。